

**Antal** | **Beskrivelse**

1 | UNILIFT KP.250.M.1



OBS: Produktbilledet kan afvige fra det faktiske produkt

Produktnr.: [012H1300](#)  
Kælder- og lænsepumpe

Vertikal ettrins-dykpumpe af rustfrit stål med vertikal afgangsstuds og indbygget 1-faset spalterørmotor i isolationsklasse F med termisk beskyttelse.

Pumpen har indløbssi og løftebøjle og leveres med et 10 m netkabel.

Løberen er en halvåben løber med frit gennemløb på 10 mm egnet til pumpning af grundvand, overfladevand, regnvand og lignende medier.

Pumpen har dobbelt akseltætning bestående af to læberingstætninger med fedt imellem.

Den ydre kappe på pumpen sikrer konstant køling af motoren ved hjælp af pumpemediet. Rotorakslen kører i to vedligeholdelsesfrie kuglejer, som køles af pumpemediet.

Motoren er fyldt med en ugiftig væske.

Medie:  
Væsketemperaturområde: 0 .. 50 °C  
Massefylde: 998.2 kg/m<sup>3</sup>

Teknisk:  
Maks. flow: 3.11 l/s  
Max. Partikel: 10 mm  
Approvals: CE,RCM,VDE,LGABG,EAC,TUVRHWD,MORO,UKCA,SEPRO

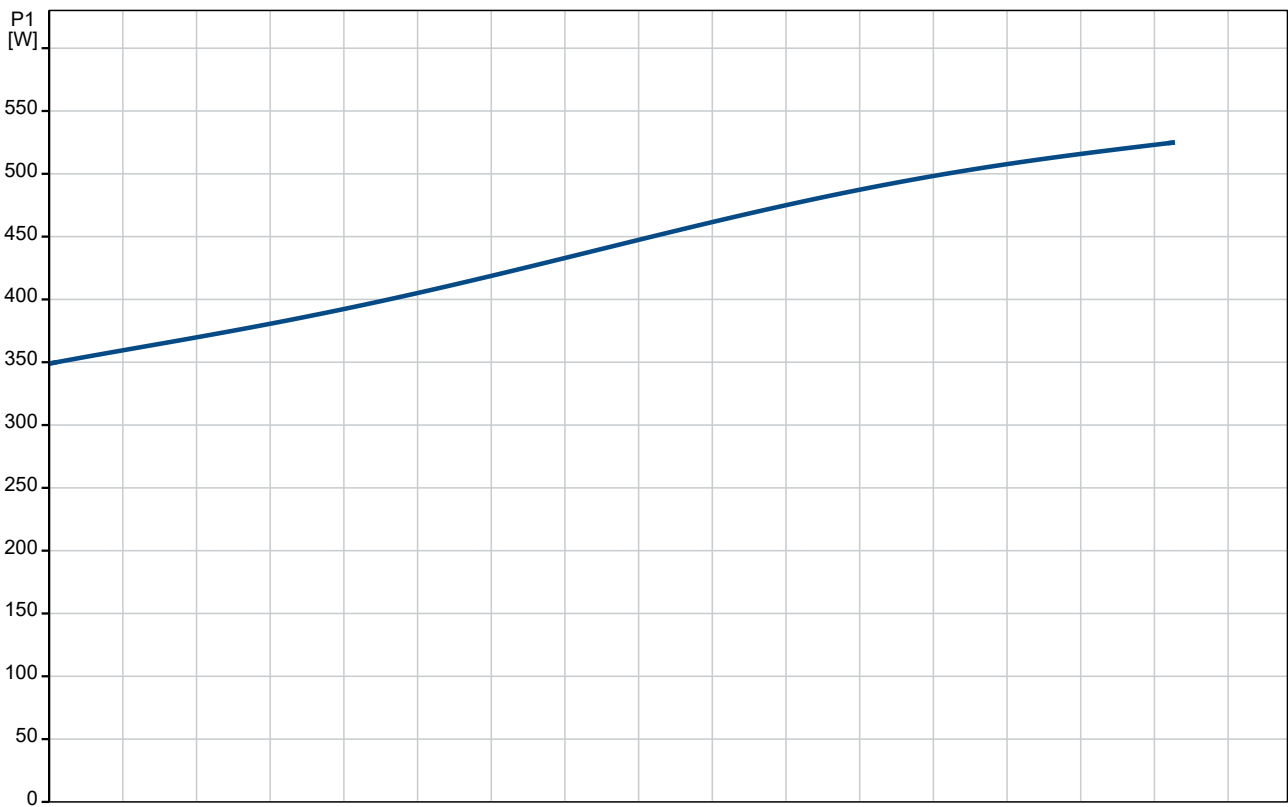
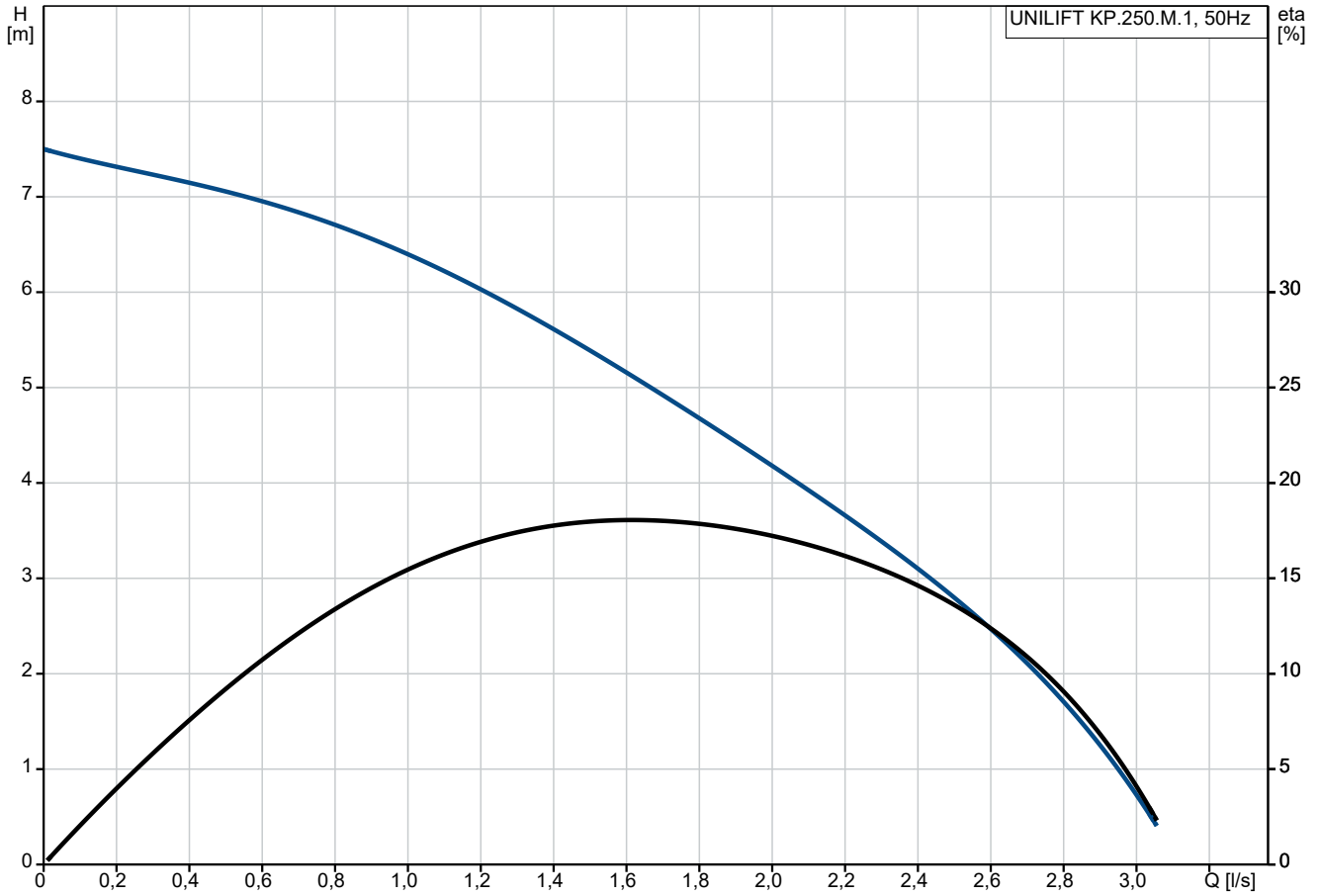
Materialer:  
Pumpehus: Stainless steel  
EN 1.4301  
AISI 304  
Løber: Stainless steel  
EN 1.4301  
AISI 304

Installation:  
Omgivelsestemperatur: 0 .. 50 °C  
Tilslutningstype: Rp

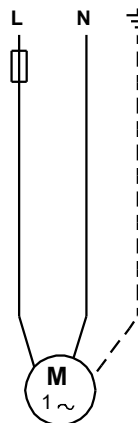
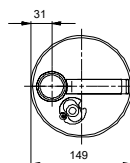
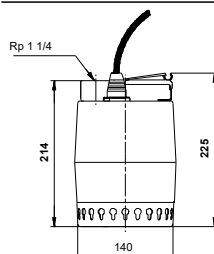
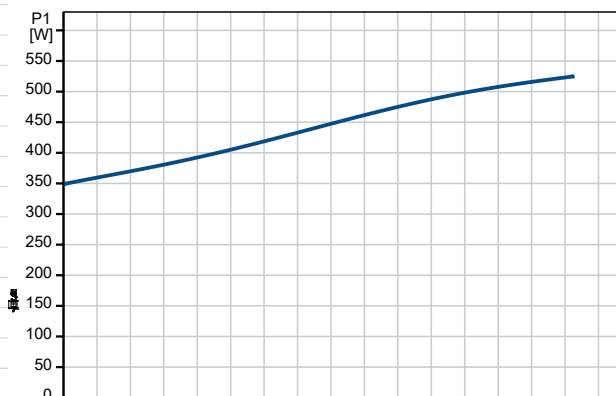
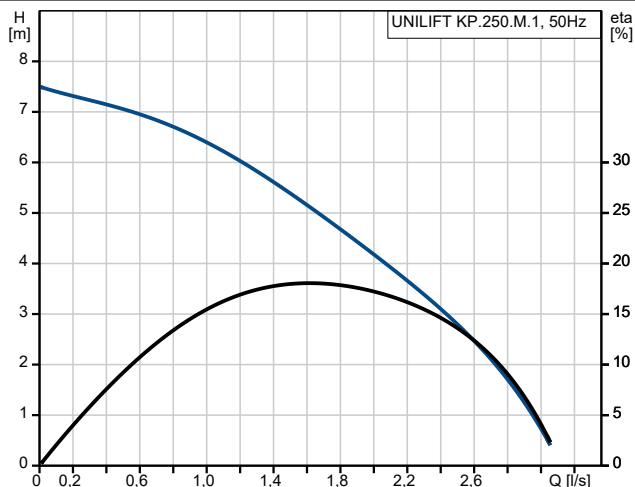
Antal	Beskrivelse
-------	-------------

1	Tilslutningsstørrelse: 1 1/4 inch
	Maks. installationsdybde: 7 m
	Place of installation: Indoor/outdoor
	Elektriske data:
	Optagen effekt - P1: 480 W
	Netfrekvens: 50 Hz
	Mærkespænding: 1 x 220-230 V
	Mærke strøm: 2.3 A
	Kondensatorstr. - i drift: 8 µF/400 V
	Kapslingsklasse (IEC 34-5): IP68
	Kapslingsklasse (IEC 85): F
	Kabellængde: 10 m
	Type kabelstik: SCHUKO
	Andre:
	Nettovægt: 7.3 kg
	Bruttovægt: 7.6 kg
	Shippingvolumen: 0.013 m <sup>3</sup>
	VVS: 391214025
	Svensk RSK nr.: 5885709
	Finsk LVI nr.: 4822505
	Norsk NRF nr.: 9040794
	Oprindelsesland: HU
	Brugerdefineret toldnr.: 84137021
	Environmental approvals: WEEE

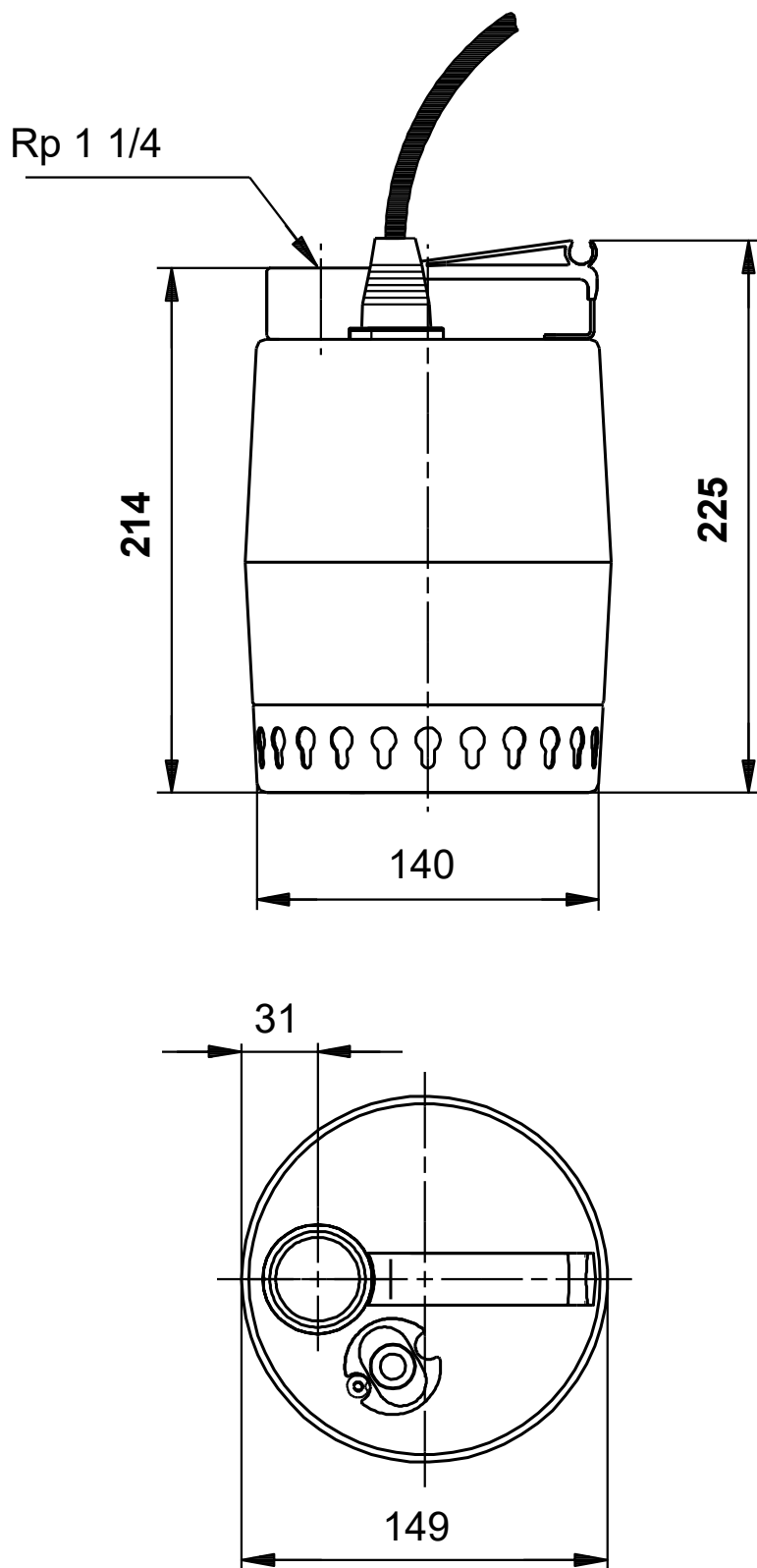
## 012H1300 UNILIFT KP.250.M.1 50 Hz



Beskrivelse	Værdi
<b>Generel information:</b>	
Produktnavn:	UNILIFT KP.250.M.1
Prod. nr.:	012H1300
EAN nr.:	5700391116506
<b>Teknisk:</b>	
Maks. flow:	3.11 l/s
Maks. løftehøjde:	7.5 m
Max. Partikel:	10 mm
Approvals:	CE,RCM,VDE,LGABG,EAC,TUV RHWID,MORO,UKCA,SEPRO
Model:	A
<b>Materialer:</b>	
Pumpehus:	Stainless steel
Pumpehus:	EN 1.4301
Pumpehus:	AISI 304
Løber:	Stainless steel
Løber:	EN 1.4301
Løber:	AISI 304
<b>Installation:</b>	
Omgivelsestemperatur:	0 .. 50 °C
Tilslutningstype:	Rp
Tilslutningsstørrelse:	1 1/4 inch
Maks. installationsdybde:	7 m
Place of installation:	Indoor/outdoor
<b>Medie:</b>	
Væsketemperaturområde:	0 .. 50 °C
Massefylde:	998.2 kg/m <sup>3</sup>
<b>Elektriske data:</b>	
Optagen effekt - P1:	480 W
Netfrekvens:	50 Hz
Mærkespænding:	1 x 220-230 V
Mærke strøm:	2.3 A
Kondensatorstr. - i drift:	8 µF/400 V
Kapslingsklasse (IEC 34-5):	IP68
Kapslingsklasse (IEC 85):	F
Indbygget motorbeskyttelse:	KONTAKT
Termisk beskyttelse:	indvendig
Kabellængde:	10 m
Type kabelstik:	SCHUKO
<b>Andre:</b>	
Nettovægt:	7.3 kg
Bruttovægt:	7.6 kg
Shippingvolumen:	0.013 m <sup>3</sup>
VVS:	391214025
Svensk RSK nr.:	5885709
Finsk LVI nr.:	4822505
Norsk NRF nr.:	9040794
Oprindelsesland:	HU
Brugerdefineret toldnr.:	84137021
Environmental approvals:	WEEE

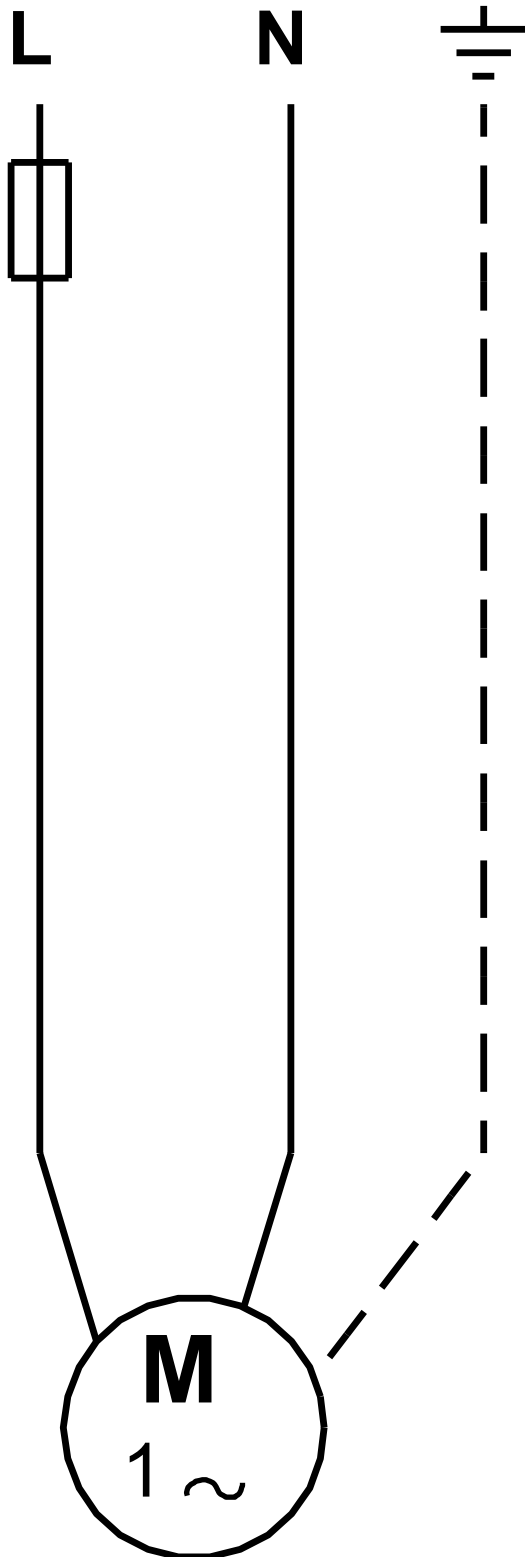


## 012H1300 UNILIFT KP.250.M.1 50 Hz



Bemærk! Alle enheder er i [mm], med mindre andet er nævnt.  
Ansvarsfraskrivelse: Denne forenkede måltegnning viser ikke alle detaljer.

**012H1300 UNILIFT KP.250.M.1 50 Hz**



Bemærk! Alle enheder er i [mm] medmindre andet er angivet